



Rotary 

国際ロータリー第2620地区

<https://www.gotemba-rc.gr.jp/>



御殿場  
ロータリークラブ  
モバイルサイト

# 御殿場 ロータリークラブ 週報

## 第2606回 例会プログラム

- 例会場 / 東山荘講堂
- 開会点鐘 / 12:30
- ロータリーソング / 我等の生業
- 内容 / 定款・細則変更について  
定款細則検討委員会委員長  
勝又 洋君

## 会員慶事

- 会員誕生日 / 8月20日 齊藤礼志君
- 皆出席 / 8月10日 白井良太君  
(ロータリー歴25年)
- 8月12日 内海宣彦君  
(ロータリー歴38年)

## 会長挨拶

白井良太



皆さんも日本の高速道路のはじめは名神高速だということをご存知だと思います。ただその当時、日本は貧しく建設する資金がありませんでしたので、世界銀行からの借り入れをしなければなりません。

世界銀行は第二次世界大戦のヨーロッパへの支援から開始され、日本は1952年に加盟し、発電所やダム、新幹線、名神高速などで借り入れを行いました。1971年からは資金供与に回り途上国に貸し付けています。

建設資金となる外貨を導入するためには権威のある調査により高速道路の必要性や採算性を示さなければならぬので、アメリカの調査会社のワトキンスを团长とする6人の調査団が招聘されました。これは昭和31年4月に日本道路公団が設立された数週間後のことでした。

彼らは80日間にわたって日本の道路事情を調査し『ワトキンスレポート』という膨大かつ衝撃的な報告書を建設大臣に提出しました。そのレポートの表紙には悪路で車を押す写真が飾られ、以下のような記載がありました。

・日本の道路は信じがたいほど悪い。工業国にして道

路網をこれほど完全に無視してきた国は、日本の他にはない。

- ・道路の未舗装率が1級国道で77%、2級国道で90%、都道府県道では98%にも及び、悪天候下では通行不能になる。
- ・貧弱な道路と道路網が日本経済に損失を与えている。
- ・日本の人口密度と都市間の距離の近さが混合交通（歩行者、自転車、オートバイ、乗用車、トラック、バス）による混雑を生み、これが2車線道路の大部分で自動車の使用を妨げる結果になっている。
- ・高速道路をこれほど必要としている工業国は、日本の他にはない。

このレポートのおかげで名神高速の資金が供与され日本の高速道路建設が始まりました。

世界銀行の資金援助を受けていたために設計図はすべて英語でした。私が昭和52年に浜名バイパスの工事をした頃も英語でした。今は1号線BPですが、その当時、工事は道路公団で行い準高速道路でした。道路公団の設計図は1980年代まで英語だったということです。



会長挨拶用  
QRコード

## 8/6のスマイル

曾孫が幼稚園に入園しました。夏休みで時々遊びに来ますが、後をつけて回るのが大変です。生意気になり、末が楽しみです。

稲葉博之君



ROTARY OPENS  
OPPORTUNITIES

ロータリーは機会の扉を開く

次回  
8月27日の  
例会

★東山荘講堂 ★12:30点鐘  
★クラブビジョン策定アンケート意識調査報告  
ビジョン策定プロジェクトチーム  
チームリーダー 根上真一君  
グループリーダー



# 前会長・幹事慰労会並びに 新入会員歓迎会



## 記念品贈呈



前会長挨拶  
勝又博文君



前幹事挨拶  
斎藤 衛君



勝又前会長



斎藤前幹事



秋田前会計

## ホームクラブ100%出席表彰



小早川豊一君



勝又博文君



斎藤 衛君



池谷正徳君



久保田勇輝君

## — 歓迎ワイン贈呈 新入会員 —



中溝敬之君



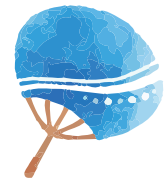
菅沼良将君



## — 寸志贈呈 —



滝口敦子さん



## 全体風景



記念品贈呈



ホーム100%出席発表



新入会員挨拶

## 8/6の出席報告

会員数	出席計算に 用いた会員数	出席者数	暫定出席率	前々回の 確定出席率
55名	48名	42名	87.5%	100%

欠席者(6名)

※やむを得ず欠席される方は、  
午前9時50分までにご連絡下さい。



司会  
芹澤隆博君



出席報告  
長島和彦君



会員誕生日  
小早川豊一君